



Инструкция по подключению камер STC-IPM5200/5200SLR Estima к серии термокожухов STH-6230D/6230DL-PSU2

Для синхронизации работы ИК-подсветки термокожуха STH-6230D PSU2 с режимом День/Ночь камеры STC-IPM5200 Estima необходимо подключить разъем (фото 1) с одиночным проводом в разъем, показанный на фото 2.

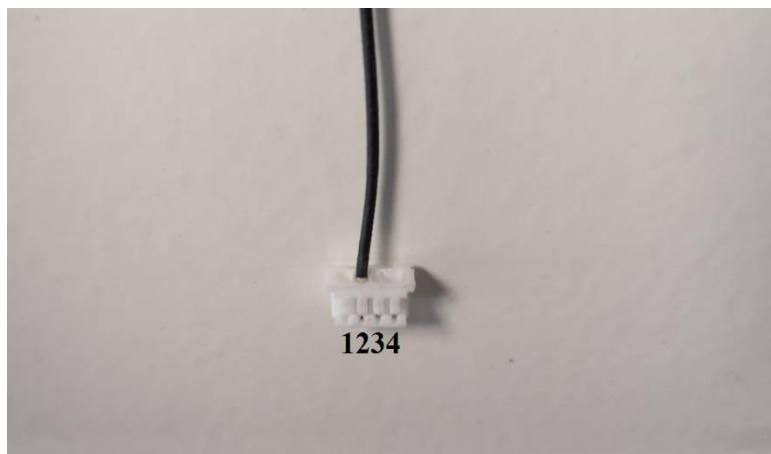


Фото 1

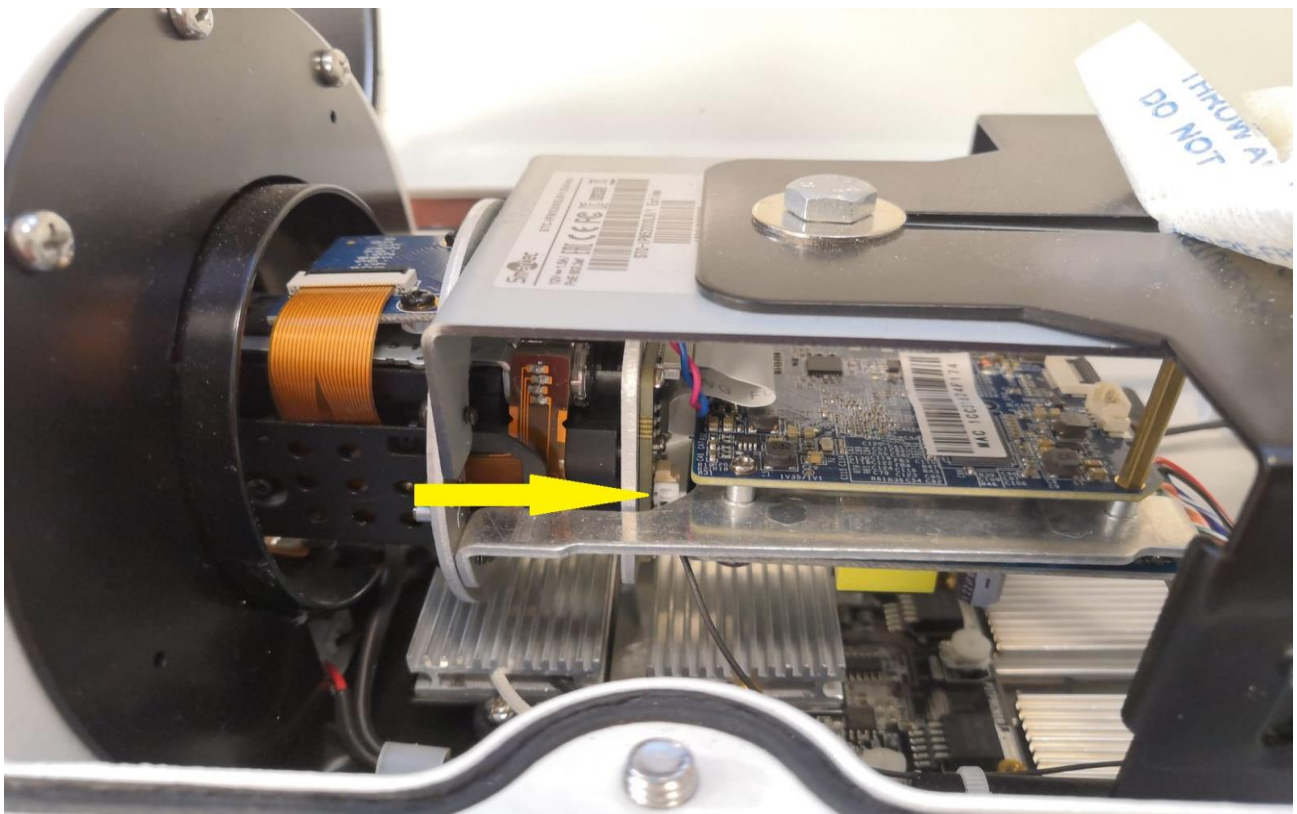


Фото 2

Далее, оранжевый провод (стрелка №2 на фото 3) с выхода ИК-подсветки термокожуха STH-6230D PSU2 (3 провода: чёрный, оранжевый, красный) необходимо через входящие в комплект клемники соединить с проводом (стрелка №1 на фото 3), который подключили в разъём камеры показанный на фото 1, а чёрный провод (стрелка №3 на фото 3) с выхода ИК-подсветки термокожуха подключить к любому минусовому выходу с камеры, например на камере STC-IPM5200SLR Estima это G клемма (стрелка №3 на фото 3) на колодке Аудио входа/выхода. (фото 3)

Красный провод с выхода ИК-подсветки термокожуха не используется.

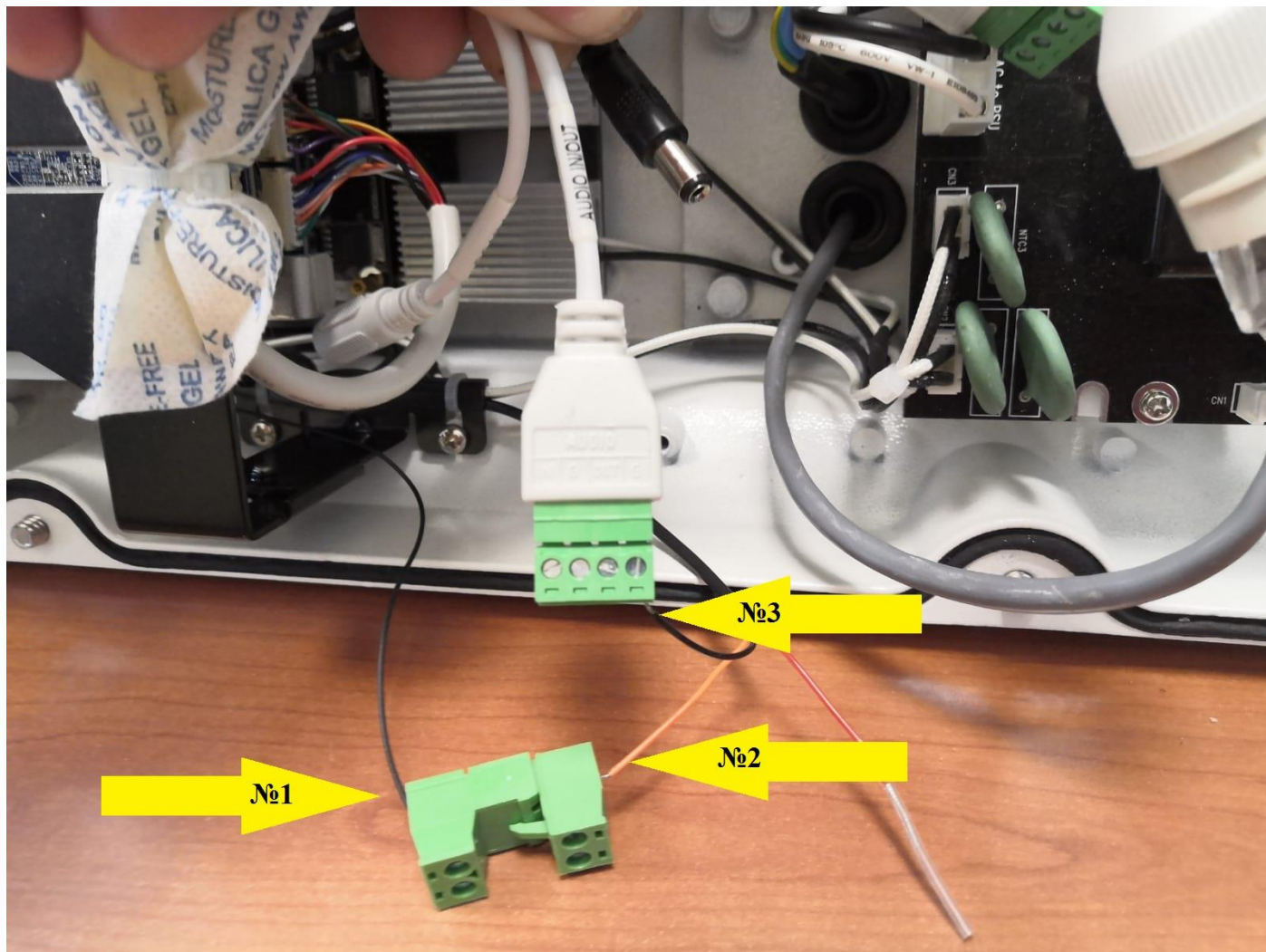


Фото 3

При использовании камеры без синхронизации с выходом ИК-подсветки термокожуха необходимо в разъём, показанный на фото 2 подключить датчик освещённости, который идёт в комплекте с камерой.